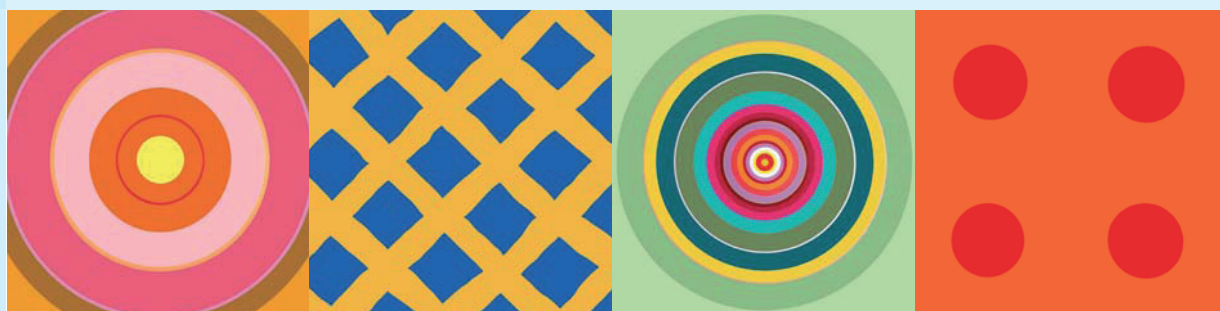


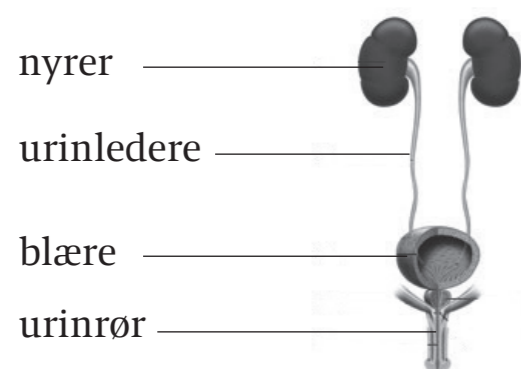
Tømning af blæren ved kateter



Patientinformation

Hvad består urinvejene af?

Urinvejene består af:



Urinen dannes hele tiden i nyrerne, hvorfra den ledes ned i blæren gennem urinlederne. Urinen opbevares i blæren til den tømmes ud gennem urinrøret. Normalt lades vandet 4-6 gange i døgnet, og der føles vandladningstrang, når der er 250-300 ml. i blæren.

Tømning af blæren = RIK

RIK betyder Ren Intermitterende Kateterisation.

Det betyder, at du selv tømmer din blære med et kateter.

Hvornår er det nødvendigt at lære RIK?

Du skal lære at tømme din blære, hvis du ikke kan tømme den naturligt.

Hvilke hjælpemidler skal jeg bruge til RIK?

Følgende kan bruges:

- kateter
- spejl
- lampe
- målebæger eller toilet
- evt. vattampon

Hvordan RIK'er jeg?

- ❶ Prøv altid at gå på toilettet først.
- ❷ Vask dine hænder med vand og sæbe.
- ❸ Gør kateteret klar til brug.
- ❹ Vask evt. omkring urinrørsåbningen med en våd vattampon, vask altid bagud.
- ❺ Skyd bækkenet frem.
- ❻ Skil skamlæberne med fingrene.
- ❼ Føl eller se ved hjælp af spejlet, hvor urinrørsåbningen er. Før forsigtigt kateteret ind indtil urinen begynder at løbe.
- ❽ Når urinen holder op med at løbe, fjernes kateteret langsomt.
- ❾ Kateteret smides i skralde-spanden, og du vasker hænder igen.

Hvor kan jeg ringe til ved spørgsmål?

Du er altid velkommen til at ringe til:

Urogynækologisk klinik
(hverdage 9.00-14.00)
tlf. 38 68 84 28

Gynækologisk Sengeafsnit
G115 (hele døgnet)
tlf. 38 68 36 87

Venlig hilsen

Personalet
Gynækologisk Obstetrisk
Afdeling G
Herlev Hospital



**Herlev
Hospital**

Herlev Hospital
Herlev Ringvej 75
DK-2730 Herlev

Telefon: 4488 4488
www.herlevhosp.dk