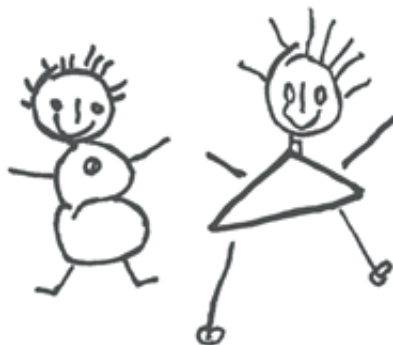


Velkommen til Børneafdelingen

- til forældre og børn i ambulante behandling



Afsnit _____

Telefon _____

Kontaktpersoner:

Læge _____

Sygeplejerske _____

I ambulatoriet vil jeres barn blive undersøgt og behandlet af børnelæger og sygeplejersker. Dette vil ofte foregå i et samarbejde med specialister fra andre afdelinger.

Kontaktlæge og kontaktsygeplejerske

I vil få en kontaktlæge og en kontaktsygeplejerske, som har ansvaret for barnets pleje og behandling.

De skal sørge for, at I bliver informeret og taget med i beslutningerne om behandlingen af jeres barn. Så vidt det er muligt, vil I komme til konsultation hos en af kontaktpersonerne.

Oplysninger om jeres barn

Personalet har tavshedspligt om alt vedrørende jeres barns sygdom. Først når I har givet tilladelse til det, må vi udtale os til andre end jer.

Gensidige forventninger

I kan forvente, at vi

- tager godt imod jer og jeres barn
- tilrettelægger jeres barns behandlingsforløb så godt som muligt
- har et tæt samarbejde med jer under hele forløbet
- vil give gode råd og vejledning i det omfang, I har brug for det

Vi forventer, at I

- kommer til de aftalte kontrolbesøg
- eller melder afbud i god tid
- overholder de håndhygiejniske forholdsregler
- rydder op efter jer

I tilfælde af afbud

Meld venligst afbud i god tid, så andre kan komme til. I skal vide, at hvis I melder afbud, kan der gå op til flere måneder, inden I kan få en ny tid. Udeblivelse uden afbud tager vi som udtryk for, at den ambulante kontrol ikke er nødvendig, og afslutter forløbet.

Afbud meldes til nedenstående numre:

- Børneambulatoriet på 3. sal
38 68 50 26 (man-fre kl. 9-14, fre kl. 9-12)
- Børneambulatoriet i Arkaden
38 68 51 28 (man-tor kl. 9-14, fre kl. 9-12)

Lidt praktisk:

Mad og drikke

I ambulatoriet er I velkomne til at tage saft og kiks, te og kaffe kan købes. Mad og drikke kan købes i hospitalets forhal.

Ventetid

I skal være forberedte på, at der kan opstå ventetid under besøget i ambulatoriet. Det er derfor en god ide at medbringe læsestof og legetøj.

Telefon

Mobiltelefon må anvendes i venteområder, men skal være sat på lydløs. Telefonen skal være slukket under konsultationen.

Rygning

Hospitalet er røgfrit - både ude og inde.

Parkering

Det kan være svært at finde en parkeringsplads i nærheden af Børneafdelingen, så kom i god tid.

Patientvejleder

Hospitalets patientvejleder kan hjælpe, hvis der opstår problemer, som I ikke kan løse sammen med Børneafdelingens personale eller ledelse. Se hospitalets hjemmeside for kontaktoplysninger.

Velkommen - vi håber I får et godt forløb!

Personalet i Børneafdelingen

Gode råd til jeres forløb i ambulatoriet

At gennemgå et ambulat forløb skal være en god og tryk oplevelse. Derfor har vi samlet nogle gode råd om, hvad I selv kan gøre under forløbet.:

Spørg hellere for meget end for lidt
Skriv jeres spørgsmål ned, så I husker at få spurgt
Kend den medicin jeres barn får



**Herlev
Hospital**

Børneafdelingen
www.boerneafdeling.dk

September 2011