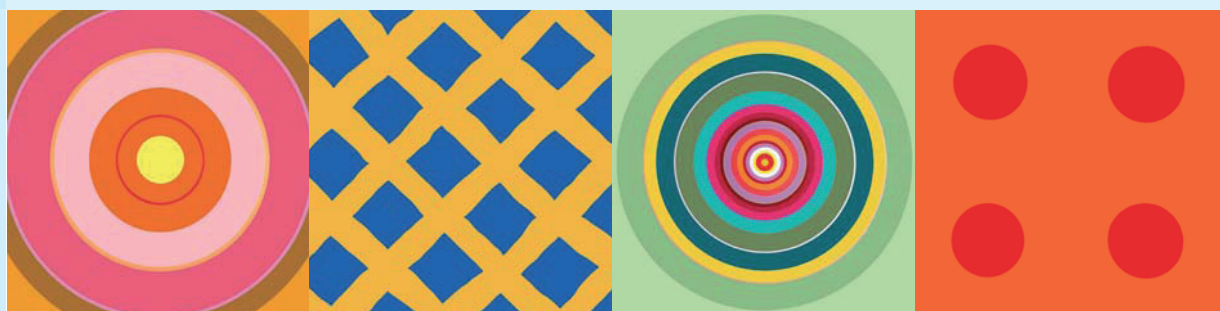


Fjernelse af livmoderen gennem skeden



Patientinformation

Hvorfor fjernes livmoderen?

Livmoderen fjernes som regel, fordi den giver gener i form af blødning, smerter, nedsynkning, tyngde i underlivet eller tryk på blæren.

Hvilke langsigtede virkninger har operationen?

- Du kan ikke længere blive gravid.
- Eventuelle blødninger ophører.
- De fleste har efter operationen uændret eller forbedret samliv.
- Æggestokkenes produktion af hormoner fortsætter i de fleste tilfælde uændret. Skulle du få gener, som tyder på, at du er i begyndende overgangsalder (hedeture, svedtendens, episoder med rød-blussen i ansigt og på bryst og tørhed i skeden), bør du søge læge. Hormonbehandling kan da komme på tale.

Bliver æggestokke og æggeledere fjernet?

Nej, normalt ikke, hvis du endnu ikke er i overgangsalderen, og æggestokkene er raske. Hvis de fjernes, sker det altid efter forudgående aftale med dig.

Fjernes æggestokkene før overgangsalderen, kan du få symptomer, som ovenfor beskrevet. Fjernelse af æggestokkene er ikke altid muligt ved operation nedefra.

Bliver livmoderhalsen fjernet?

Ja, altid ved denne operationsmetode. Hvilket betyder, at du ikke længere skal have taget celleprøver fra livmoderhalsen og undersøges for livmoderhalskræft.

Hvad skal der ske før operationen?

Sygeplejepersonalet vil vejlede og hjælpe dig med følgende forberedelser:

- **Blodprøver.** Din blodtype og blodprocent vil blive kontrolleret.
- **Samtale med narkoselæge,** som vil informere dig om bedøvelsen og fastereglene.
- **Barbering af kønsbehåring.** Kønsbehåringen omkring skeden skal barberes af. Du skal enten bruge en elektrisk barbermaskine eller en saks.
- **Forebyggelse af blodpropper.** Du vil få taget mål til støttestrømper, som skal tages

på inden, du kører til operation. Blodfortyndende medicin gives efter operationen som indsprøjtning til alle over 40 år, eller hvis lægen har ordineret det.

Vi støtter Sundhedsstyrelsens anbefaling om ikke at ryge 8 uger før den forestående operation og 4-8 uger efter pga. den øgede risiko for komplikationer.

Hvad skal medbringes til indlæggelsen?

Du skal medbringe vanlig medicin, toiletartikler, badekåbe, morgensko, trusser og bukser med løs talje til udskrivelsen, læsestof og evt. mobiltelefon.

Hvordan foregår operationen?

Operationen foregår enten i fuld bedøvelse eller rygbedøvelse. Livmoderen løsnes fra skedetoppen og fra det bindevæv, der holder livmoderen på plads. Herefter lukkes skedetoppen med opløselig tråd. Evt. vil man samtidigt opstramme skedevæggene. Operationen varer som regel 1-2 timer. Der anbringes et drop i hånden til

væske og et kateter i blæren i forbindelse med operationen.

Vil jeg få smerter og kvalme?

Det er vigtigt, at du fortæller, når du har smerter og tager imod det smertestillende medicin, da smertefrihed er en forudsætning for dit velbefindende på alle måder.

Nogle kan få kvalme efter operationen, som kan afhjælpes med medicin, men det kan også hjælpe at ligge på venstre side, drikke lidt saft, få frisk luft eller lidt ilt på næsekateter.

Hvordan er forløbet efter operationen?

For at du opnår størst mulig velbefindende og undgår komplikationer til sengeleje, er det vigtigt, at du spiser og drikker efter evne og kommer ud af sengen allerede samme dags aften, du er blevet opereret. Det anlagte blærekateter bliver fjernet i løbet af eftermiddagen eller aftenen. Du skal herefter lade vandet selv, når du får trang eller senest efter 3-4 timer. Desuden er det vigtigt at komme af med luft fra tarmen. Det er normalt, at blære og

tarm er påvirket af bedøvelsen, operationen samt det smertestillende medicin.

Du kan bløde fra skeden den første uges tid. I begyndelsen er blødningen oftest frisk, senere ses brunligt udflåd. Der kan forekomme en let blødning 10-14 dage efter operationen, når såret i toppen af skeden bliver afstødt.

Hvilke komplikationer kan opstå i forbindelse med operationen?

- Nogle får i de første dage efter operationen forbigående temperaturforhøjelse til omkring 38 grader, som ikke kræver behandling.
- I sjældne tilfælde kan der komme en blodansamling svarende til toppen af skeden, hvor livmoderen har siddet. Nogle gange kan disse blodansamlinger blive opsugt af organismen, i andre tilfælde er man nødt til at fjerne blodansamlingen.
- Der kan komme betændelse i skedetoppen. I disse tilfælde må man som regel lave et

mindre indgreb gennem skeden og sørge for, at det ophobede pus kan komme ud.

- Få kan have behov for blodtransfusion under eller efter operationen.
- I sjældne tilfælde er der risiko for at få en rift i blæren, som vil blive syet sammen med det samme, og der vil blive lagt et kateter i blæren.

Hvornår kan jeg udskrives?

De fleste udskrives 2-3 dage efter operationen og sygemeldes 1-2 uger - afhængigt af arbejde, alder og hjemlige forhold.

Hvordan skal jeg forholde mig efter udskrivelsen?

I løbet af 2-4 uger efter operationen kan du gradvist genoptage dine vanlige aktiviteter, herunder seksuelt samvær. Lav kun løft og fysisk aktivitet som føles ubesværet. Undgå tunge løft de første par uger. Det er vigtigt, at du skiftevis hviler og bevæger dig - lyt til kroppen og find ud af, hvor meget du kan klare.



**Herlev
Hospital**

Herlev Hospital
Herlev Ringvej 75
DK-2730 Herlev

Telefon: 4488 4488
www.herlevhosp.dk